

LA VOIE DU SON

SONOTHERAPIE- MEDITATION - PHILOSOPHIE VIBRATOIRE



CURSUS METAL CHANTANT



BOLS / GONGS / GANTHA/ MANTRA



gwenngquery.fr



CURSUS THEMATIQUES 3 MODULES

autour de la conscience alchimique du métal

M1 BOLS HIMALAYIENS

- **approche du soins énergétique et massage sonore au bol, gantha et dorje**
- **approche des bains sonores et méditations thérapeutiques au bols**
- **philosophie , méditation et yoga**

M2 : LA VOIE DU GONG

- **approche avancée de l'art du Gong en bain sonore et méditation thérapeutique**
- **gong astrologie vibratoire et tons planétaires**
- **bases de soin individuel par le gong**
- **philosophie , méditation et yoga**

M3 AU CHOIX :

- **SONOTHERAPIE RITUELLE ET VOIX MEDECINE- certification bains sonores avancés**
- **RETRAITE SON-PLANTES ET CONSCIENCE**
- **ACCOMPAGNER PAR LE SON -certification**
soins individuels avancés , entretiens et suivi des patients

UNE APPROCHE QUI CONJUGE

UN PARCOURS D'ÉVEIL À SOI

+

UNE FORMATION EN
SONOTHERAPIE AVANCEE ET
RELIANCE VIBRATOIRE

+

SUIVI PERSONNEL ET
2 SEANCES SUPERVISION
POST- FORMATION

3 modules :

- une approche précise et holistique
- un suivi et des travaux pratiques entre chaque module

Dans chaque module :

- une approche détaillée des formes , structures et propriétés de l'énergie sonore et des instruments vibratoires concernés
- de nombreux temps de pratique à la rencontre des techniques , méthodes et protocoles de la sonothérapie : bains sonores , soins individuels , méditation thérapeutique, rituels...
- leur lien à la métaphysique , aux sciences, à la géométrie sacrée, à la bio-énergie du vivant et à l'anatomie vibratoire
- des mises en situation pour comprendre votre propre manière d'oeuvrer, votre art personnel du son , comme un voyage vers votre propre forme
- des méditations et pratiques complémentaires pour se familiariser avec les états de la conscience vibratoire et les niveaux de l'écoute profonde

Nous accorderons une importance particulière:

- **à la philosophie** : pour donner du sens et structurer la perception
- **à la méditation pleine conscience** : pour développer la présence à l'instant, l'écoute profonde et l'empathie sonore
- **au nada yoga** : yoga interne du son et de l'écoute profonde
- **au nidra yoga** : pour comprendre, intégrer et tisser du lien entre la veille , le rêve et le sommeil . Des états que traversent les receveurs des soins vibratoires le plus souvent installés dans la position allongée savashana .
- **à la médecine des plantes** : pour une se relier au vivant
- **au chant, mantra yoga, samkirtana**, qui permettent de cultiver le lien à l'intelligence , au sens et au coeur , au delà de la réflexion
- **aux approches somatiques modernes** : pour se relier au corps vécu et se ré-approprier notre biologie



LES INTENTIONS

**COMPRENDRE LE SENS ET LES ORIGINES
DES PRATIQUES VIBRATOIRES**

**SE FORMER AUX CADRES, TECHNIQUES ET MODALITES
DE LA SONOTHERAPIE**

VISITER LES ETATS DE CONSCIENCE QUI LA SOUS-TENDENT

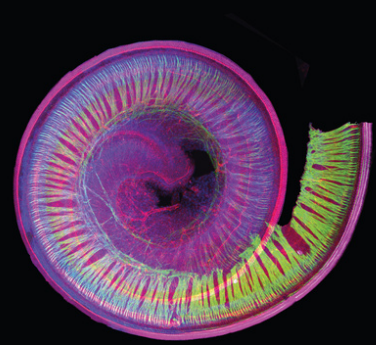
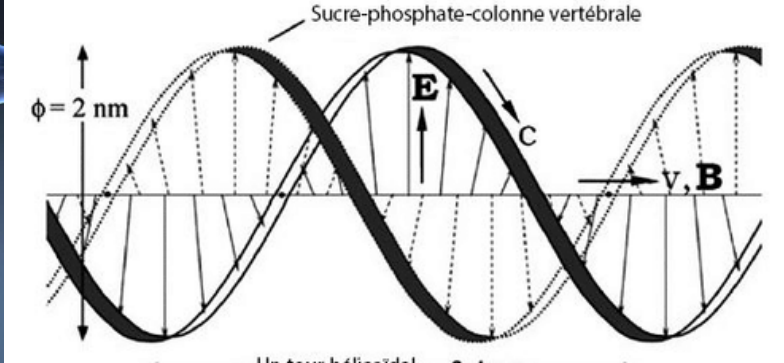
**RENCONTRER LES STRUCTURES DE L'ENERGIE SONORE
ET DU REEL**

**INTEGRER ET DISCERNER EN PROFONDEUR PAR LE YOGA,
LA MEDITATION, LA PHILOSOPHIE, LA POETIQUE**

POSER LES FONDEMENTS DE SA PROPRE PRATIQUE

**PRENDRE SOIN DE SA PROPRE LIBERATION,
S'OUVRIR AU SILENCE**





LA METHODE

Approche avancée des soins et instruments vibratoires

Yoga et Dharma du son sacré

Sciences et approches somatiques modernes appliquées

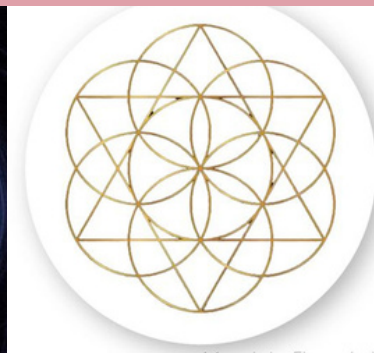
Approche des Rituels et Reliances par le son

Suivi personnel et Parcours d'éveil à soi

Synergie Sonothérapie- Méditation -Médecines des
Plantes

Pratiques complémentaires et approche holistique :
yoga , nidra-yoga, méditation,
satsang , samkirtana et mantra sadhana , toucher
sensible , danse, poésie, musique intuitive ...

Etudes de textes "mères" par l'expérience sensorielle ,
l'échange et la pensée commune



TEXTES "MERES" A L'ETUDE - *EXEMPLES*

fil conducteur : étude de la
Dhyana Bindu Upanishad

Upanishads

Bhagavata

Livre des Morts

Hidraya Prajna

Tibétain

Platon-Oeuvres

Paramita

Bergson-Oeuvres

Human Tuning

L'octave

Deep-listening

docteur

Cosmique

P.Oliveiros

J.Beaulieu

Hans Cousto

Guérir par
l'énergie du son

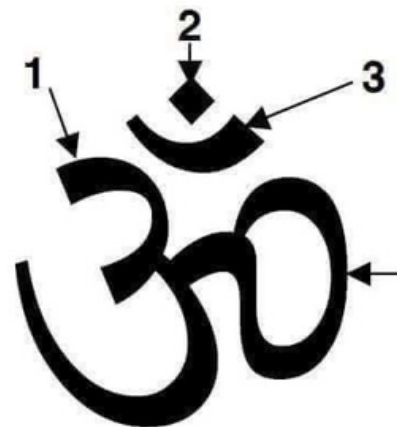
Philippe
Guillemant-
conférences

Nada Yoga -
B.Hersey

D.Mandle

ETUDE

PAR



MEDITATION

SVADHYAYA

LE CORPS

LES SENS

CALENDRIER - cliquez pour détails sur le site

21-25 Mars

NADA YOGA ET MANTRA

intelligence de la matière et recherche du Soi

26 avril -1er Mai



BOLS HIMALAYIENS

intelligence du coeur et alchimie de la compassion ,

24-29 mai



LA VOIE DU GONG

intelligence du vide et unité

19 -24 Juin

LA VOIE DU CRISTAL

Intelligence de la lumière, alignement et transparence

21-28 Août



RETRAITE HOLISTIQUE-"DIETE SONORE"

sons, apsarsa yoga et médecine des plantes : états de la conscience vibratoire et règnes du silence

19 -24 Septembre

DIAPASONS ET

RESONANCE HARMONIQUE

intelligence du corps, équilibre et perception

24 oct-31



SONOTHERAPIE RITUELLE et VOIX MEDECINE certification 1

Intelligence transpersonnelle et reliance :

Parole et chant sacrés-Bains sonores avancés,

Pujas , Kirtan, Guidance de groupe

29 novembre-4 décembre



ACCOMPAGNER PAR LE SON-certification 2

**Intelligence relationnelle et écoute par le son:
entretiens , suivi des patient et soins individuels avancés**

EMPLOI DU TEMPS

JOURNEE TYPE

7H30_8H30 : sadhana optionelle

REPAS

9H30 - 13H : Enseignement - pratique-intégration

REPAS

14H30 - 15H : Relaxation - Sieste méditative-Chant

15H-18H45 : Enseignement -pratique-intégration

REPAS

21H : Soin collectif méditation +Bain sonore/ Puja



Concrètement

Pratiquer avec les instruments guides

Méditer

Recevoir des enseignements philosophiques,
techniques , spirituels

Créer des soins , bains sonores , rituels
en situation réelle

Recevoir des retours précis et
points d'appui personnalisés

Recevoir des soins en bains sonores

Echanger des soins et pratiques entre stagiaires



ENSEIGNEMENT EN PETIT GROUPES UNIQUEMENT

OUVERTURE INSCRIPTIONS LE 21 DECEMBRE

**6 PLACES à TARIF SPECIAL
(PAIEMENT MENSUEL POSSIBLE)
POUR L'ENSEMBLE DU CURSUS**

-

**FORMULES THEMATIQUES OU PERSONNALISEES A
TARIF REDUIT
2 et 6 modules**

**INSCRIPTIONS SUR ENTRETIEN
POUR TOUT CURSUS INTEGRAL OU PERSONNALISE**



INSCRIPTION :

lavoieduson@hotmail.com

Infos pédagogiques : 06 86 38 20 60

**TARIF CURSUS
AVEC PENSION COMPLETE -EARLY BIRD
900X3**

- réduction de 150€

= 2550€

**paiement possible jusqu'en 10 X
pour une inscription avant le 21 janvier**

**PROMOTION
UNE REDUCTION SUPPLEMENTAIRE DE 50€**

pour tout 4ème module ajouté

**LES TARIFS PROPOSES SONT EN HEBERGEMENT
CONVIVIAL POUR LES RETRAITES :**

- **yourte chauffée de 3 à 5 personnes -**
- **mutliples salles de bain et espaces douches**
- **3 repas bio-végétariens et gourmands/ jour**
- **+collations**

**POSSIBILITE DE chambre individuelle ou duo
EN SUPPLEMENT (cf grille tarif ci dessous)**

Grille Tarifs

Module introductif Nada yoga et mantra

4,5 jours/ enseignement : 520€ ou 450€

(si inscription+ de deux mois avant)

info hébergement rbn'b à la réservation

et repas sur commande (10€/repas)

Retraite de 6 jours

+ pension complète 3 repas / jours et collations

+hébergement "dortoir" 5 nuit entre 2 et 5 pers max-
yourte chauffée + manuel + certificat de présence TTC =

900€

pour une inscription validée trois mois ou plus à l'avance

950€

deux mois ou plus à l'avance

1000€

un mois ou plus à l'avance

1050€

mois d'1 mois à l'avance

paiement en 3X possible/ inscription anticipée de 3 mois ou +

DETAIL :

Enseignement : entre 700 /

Repas bio-végétariens 192 /

Taxe de séjours et participation frais de ménage 8€

Hébergement « convivial » : yourte chauffée (max 5
personnes avec tissus de cloisonnement pour intimité) +
accès salles de douches / lavabo / sac / salon et espaces
collectifs = entre 0 et 30€ selon date d'inscription

Hébergements « confort plus »

**Chambre ou zome duo (selon disponibilité) :
supplément 25€/ nuit/ pers soit 125€ / pers**

**Chambre individuelle(selon disponibilité) : 40€/ nuit/
pers soit + 205€**

**Hébergement camping ou van : (proposé seulement
au delà de 8 stagiaires) = entre 0 et 15€ / nuit selon
date d'inscription)**

PROCEDURE D'INSCRIPTION

envoyer un mail à

lavoieduson@hotmail.com

en précisant :

- le stage concerné**
- la formule ou le cursus concerné lorsque vous souhaitez profiter d'une offre de ce type**
- la formule d'hébergement choisie**
- votre nom - prénom et contact téléphonique**

LE LIEU DE RETRAITE - DEPT 31

Secteur Aurignac 1h de Toulouse

