

# LA VOIE DU SON

SONOTHERAPIE- MEDITATION - PHILOSOPHIE VIBRATOIRE



**CYCLE DE FORMATION SONOTHERAPIE 2024**



***SON ET INTELLIGENCE DE LA NATURE***

**[gwenngquery.fr](http://gwenngquery.fr)**

# LA SONOTHERAPIE PROPOSE UNE VISION DU REEL DANS LAQUELLE :

1 **La nature**, qui désigne à la fois l'univers, le vivant et le fond métaphysique des choses **est *intelligente***

2 **L'intelligence de la nature se manifeste essentiellement de manière *vibratoire*** .

3 **L'énergie sonore est un véhicule privilégié pour communier avec cette intelligence, d'une manière sensorielle, consciente et harmonisante** .

Dans ce parcours, nous rencontrerons en profondeur les potentiels qui découlent de cette perception du réel en pratiquant les instruments-guides , la méditation , le yoga du son, la philosophie, entre traditions millénaires , sciences et développement de votre art personnel du soin .

# UN VOYAGE VERS VOTRE PROPRE FORME , QUI CONJUGE :

UN PARCOURS D'ÉVEIL A SOI

+

UNE FORMATION EN  
SONOTHERAPIE, PHILOSOPHIE ET  
RELIANCE VIBRATOIRE

+

SUIVI PERSONNEL-MISES EN  
SITUATION-POSSIBILITE DE  
SUPERVISION POST FORMATION

8 modules / 3 formules:

- **A la carte** ( les 6 premiers)
- **En formules thématiques**
- **Cycle complet avec certification**

## Dans chaque module :

- une approche détaillée des formes , structures et propriétés de l'énergie sonore et des instruments vibratoires concernés
- de nombreux temps de pratique à la rencontre des techniques , méthodes et protocoles de la sonothérapie : bains sonores , soins individuels , méditation thérapeutique, rituels...
- leur lien à la métaphysique , aux sciences, à la géométrie sacrée, à la bio-énergie du vivant et à l'anatomie vibratoire
- des mises en situation pour comprendre votre propre manière d'oeuvrer, votre art personnel du son , comme un voyage vers votre propre forme
- des méditations et pratiques complémentaires pour se familiariser avec les états de la conscience vibratoire et les niveaux de l'écoute profonde

## Nous accorderons une importance particulière:

- **à la philosophie** : pour donner du sens et structurer la perception
- **à la méditation pleine conscience** : pour développer la présence à l'instant, l'écoute profonde et l'empathie sonore
- **au nada yoga** : yoga interne du son et de l'écoute profonde
- **au nidra yoga** : pour comprendre, intégrer et tisser du lien entre la veille , le rêve et le sommeil . Des états que traversent les receveurs des soins vibratoires le plus souvent installés dans la position allongée savashana .
- **à la médecine des plantes** : pour une se relier au vivant
- **au chant, mantra yoga, samkirtana**, qui permettent de cultiver le lien à l'intelligence , au sens et au coeur , au delà de la réflexion
- **aux approches somatiques modernes** : pour se relier au corps vécu et se ré-approprier notre biologie

**CALENDRIER** - cliquez pour détails sur le site

**21-25 Mars**

**NADA YOGA ET MANTRA**

**intelligence de la matière et recherche du Soi**

**26 avril -1er Mai**

**BOLS HIMALAYIENS**

**intelligence du coeur et alchimie de la compassion ,**

**24-29 mai**

**LA VOIE DU GONG**

**intelligence du vide , gong yoga et cosmologie vibratoire**

**19-24 JUIN**

**LA VOIE DU CRISTAL**

**Intelligence de la lumière, formes et soins du vivant**

**21-28 Août**

**RETRAITE HOLISTIQUE-"DIETE SONORE"**

**sons, yoga et médecine des plantes : états de la conscience vibratoire et règnes du silence**

**19 -24 Septembre**

**DIAPASONS ET**

**RESONANCE HARMONIQUE**

**intelligence du corps, toucher sensible et biologie contemplative**

**24-31 OCTOBRE**

**VOIX SACREE ET SONOTHERAPIE RITUELLE certification 1**

**Intelligence transpersonnelle et reliance :**

**Parole et chant sacrés-Bains sonores avancés,**

**Pujas , Kirtan, Guidance de groupe**

**29 novembre-4 décembre**

**ACCOMPAGNER PAR LE SON-certification 2**

**Intelligence relationnelle et écoute par le son:**

**entretiens , suivi des patient et soins individuels avancés**



## **LES INTENTIONS**

**COMPRENDRE LE SENS ET LES ORIGINES  
DES PRATIQUES VIBRATOIRES**

**SE FORMER AUX CADRES, TECHNIQUES ET MODALITES  
DE LA SONOTHERAPIE**

**VISITER LES ETATS DE CONSCIENCE QUI LA SOUS-TENDENT**

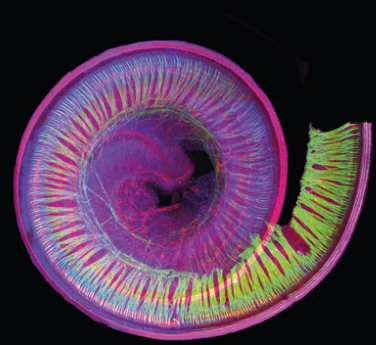
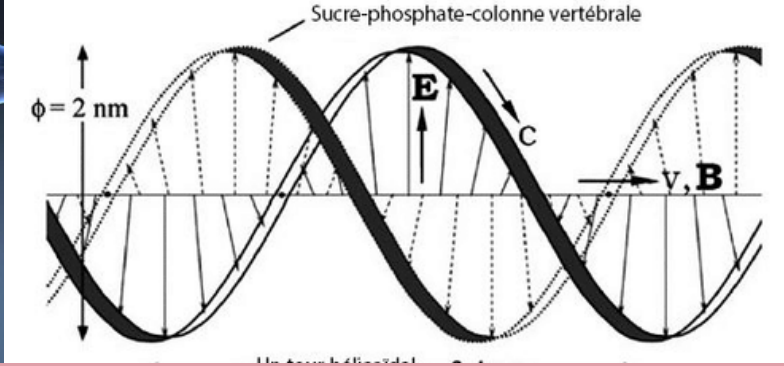
**RENCONTRER LES STRUCTURES DE L'ENERGIE SONORE  
ET DU REEL**

**INTEGRER ET DISCERNER EN PROFONDEUR PAR LE YOGA,  
LA MEDITATION, LA PHILOSOPHIE, LA POETIQUE**

**POSER LES FONDEMENTS DE SA PROPRE PRATIQUE**

**PRENDRE SOIN DE SA PROPRE LIBERATION,  
S'OUVRIR AU SILENCE**





## LA METHODE

Approche avancée des soins et instruments vibratoires

Yoga et Dharma du son sacré

Sciences et approches somatiques modernes  
appliquées

Approche des Rituels et Reliances par le son

Entraînement à l'écoute profonde

Synergie Sonothérapie- Méditation -Médecines des  
Plantes

Pratiques complémentaires et approche holistique :  
yoga , nidra-yoga, méditation,  
satsang , samkirtana et mantra sadhana , toucher  
sensible , danse, poésie, musique intuitive ...

Etudes de textes "mères" par l'expérience sensorielle ,  
l'échange, et la pensée partagée



# TEXTES "MERES" A L'ETUDE - *EXEMPLES*

*fil conducteur : étude de la*  
*Dhyana Bindu Upanishad*

Upanishads

Bhagavata

Livre des Morts

Hidraya Prajna

Tibétain

Platon-Oeuvres

Paramita

Bergson-Oeuvres

Human Tuning

L'octave

Deep-listening

docteur

Cosmique

P.Oliveiros

J.Beaulieu

Hans Cousto

Guérir par  
l'énergie du son

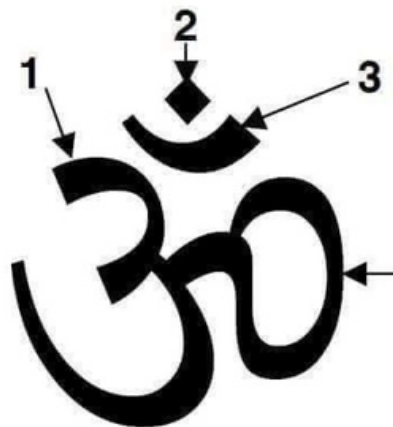
Philippe  
Guillemant-  
conférences

Nada Yoga -  
B.Hersey

D.Mandle

ETUDE

PAR



MEDITATION

SVADHYAYA

LE CORPS

LES SENS



# EMPLOI DU TEMPS

## JOURNEE TYPE

**7H30\_8H30** : sadhana optionelle

REPAS

**9H30 - 13H** : Enseignement - pratique-intégration

REPAS

**14H30 - 15H** : Relaxation - Sieste méditative-Chant

**15H-18H45** : Enseignement -pratique-intégration

REPAS

**21H** : Soin collectif méditation +Bain sonore/ Puja



# Concrètement

Pratiquer avec les instruments guides

Méditer

Recevoir des enseignements philosophiques,  
techniques , spirituels

Créer des soins , bains sonores , rituels  
en situation réelle

Recevoir des retours précis et  
points d'appui personnalisés

Recevoir des soins en bains sonores

Echanger des soins et pratiques entre stagiaires



# LES DIFFERENTES FORMULES ET CURSUS

## 1- CURSUS INTEGRAL CERTIFIANT

8 modules dont retraite holistique d'été  
400H de formation

+ PRATIQUE PERSONNELLE ENCADREE  
ENTRE LES MODULES +  
CERTIFICATIONS EN FIN DE PARCOURS +  
SUPERVISIONS

-400€ sur l'ensemble + 4 supervisions

FIN DES INSCRIPTIONS LE 22 JANVIER



PAIEMENT EN 10X POSSIBLE

# 2-CURSUS THEMATIQUES 3 MODULES

150€ sur le total + 2 supervisions

## CURSUS CHANTS SACRE ET BAINS SONORES

module : 1 Nada Yoga et mantra

module 2 au choix : Gong / Cristal/ Bols himalayiens  
ou Retraite Holistique diète sonore

module 3 : Sonotherapie rituelle et voix médecine

## CURSUS METAL CHANTANT

module 1 La voie du Gong

module 2 : Bols himalayiens

module 3 - au choix :

Nada yoga et mantra / Sonothérapie rituelle /  
Accompagner par le son / ou Retraite -diète sonore

## CURSUS FREQUENCES SUBTILES

module 1 : La voie du cristal

module 2 : Diapasons

module 3 - Au choix :

Nada yoga et mantra / Sonotherapie rituelle /  
Accompagner par le son / Retraite -diète sonore

**PAIEMENT JUSQU'EN 6 X**

# FORMULES PERSONNALISEES :

## Composer votre parcours

### PARCOURS *EN VIBRATION*

-100€ sur le total

**2 modules au choix**

### PARCOURS *EN RESONANCE*

-150€ + 1 supervision offerte

**3 modules au choix**

### PARCOURS *AVANCE*

-200€ + 2 supervision offertes

**4 modules au choix**

### PARCOURS *NAAD YOGINI*

-300€ + 3 supervisions offertes

**Entre 5 et 7 modules**

**ENSEIGNEMENT EN PETIT  
GROUPES UNIQUEMENT**

**OUVERTURE INSCRIPTIONS  
LE 22 DECEMBRE**

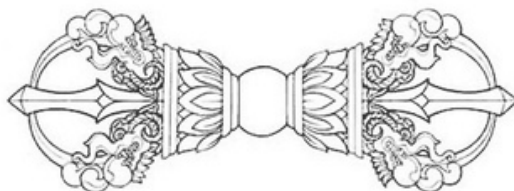


**INSCRIPTION SUR ENTRETIEN  
POUR TOUT CURSUS 3 à 8 modules**

**ENTRETIENS<sub>2</sub>  
DU 22 DECEMBRE AU 22 JANVIER  
début du parcours 21 Mars**



**INFOS TARIFS ET RESERVATION  
ENTRETIEN :  
[lavoieduson@hotmail.com](mailto:lavoieduson@hotmail.com)**



**INFOS PEDAGOGIQUES : 06 86 38 20 60**

# LE LIEU DE RETRAITE - DEPT 31

## Secteur Aurignac 1h de Toulouse

