

# LA VOIE DU SON

SONOTHERAPIE- MEDITATION - PHILOSOPHIE VIBRATOIRE



## CURSUS FREQUENCES SUBTILES



**CRISTAL ET DIAPASONS :**

***L'INTELLIGENCE DU VIVANT***

[gwenngquery.fr](http://gwenngquery.fr)

# 3 modules autour du lien entre l'énergie sonore et le pouvoir d'harmonisation du vivant

## M1 : LA VOIE DU CRISTAL

- anatomie et propriétés vibratoire du cristal
- approche avancée du bain sonore et soin
- ondes de formes , clés d'activation
- le cristal et la rose
- philosophie , méditation et yoga cristallin

## M2- DIAPASONS ET BIOLOGIE CONTEMPLATIVE

- archétypes tonaux , gammes et octave alchimique
- protocoles avancés de soin au diapasons ( 128hz, fibonacci , brain tuner , solar Spectrum ....)
- diapasons en bain sonore et méditation
- écoute profonde et toucher sensible
- philosophie , méditation , approches somatiques

## M3 AU CHOIX :

- Retraite holistique : son , plantes et conscience - les états de la conscience vibratoire
- Sonothérapie rituelle et voix médecine -
- Accompagner par le son : soins avancés , entretiens et suivi des patients -

# UNE APPROCHE QUI CONJUGE

UN PARCOURS D'ÉVEIL À SOI

+

UNE FORMATION EN  
SONOTHERAPIE AVANCÉE ET  
RELIANCE VIBRATOIRE

+

SUIVI PERSONNEL ET  
2 SEANCES SUPERVISION  
POST- FORMATION

3 modules :

- une approche précise et holistique
- un suivi et des travaux pratiques entre chaque module

## Dans chaque module :

- une approche détaillée des formes , structures et propriétés de l'énergie sonore et des instruments vibratoires concernés
- de nombreux temps de pratique à la rencontre des techniques , méthodes et protocoles de la sonothérapie : bains sonores , soins individuels , méditation thérapeutique, rituels...
- leur lien à la métaphysique , aux sciences, à la géométrie sacrée, à la bio-énergie du vivant et à l'anatomie vibratoire
- des mises en situation pour comprendre votre propre manière d'oeuvrer, votre art personnel du son , comme un voyage vers votre propre forme
- des méditations et pratiques complémentaires pour se familiariser avec les états de la conscience vibratoire et les niveaux de l'écoute profonde

## Nous accorderons une importance particulière:

- **à la philosophie** : pour donner du sens et structurer la perception
- **à la méditation pleine conscience** : pour développer la présence à l'instant, l'écoute profonde et l'empathie sonore
- **au nidra yoga** : pour comprendre, intégrer et tisser du lien entre la veille , le rêve et le sommeil . Des états que traversent les receveurs des soins vibratoires le plus souvent installés dans la position allongée savashana .
- **au chant, mantra yoga, samkirtana**, qui permettent de cultiver le lien à l'intelligence , au sens et au coeur , au delà de la réflexion
- **aux approches somatiques modernes** : pour se relier au corps vécu et se ré-approprier notre biologie



## **LES INTENTIONS**

**COMPRENDRE LE SENS ET LES ORIGINES  
DES PRATIQUES VIBRATOIRES**

**SE FORMER AUX CADRES, TECHNIQUES ET MODALITES  
DE LA SONOTHERAPIE**

**VISITER LES ETATS DE CONSCIENCE QUI LA SOUS-TENDENT**

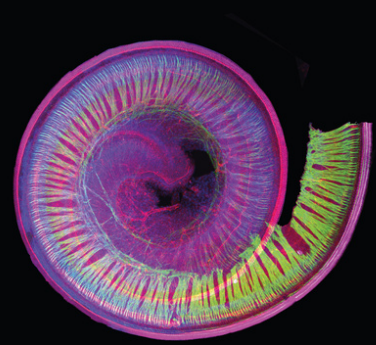
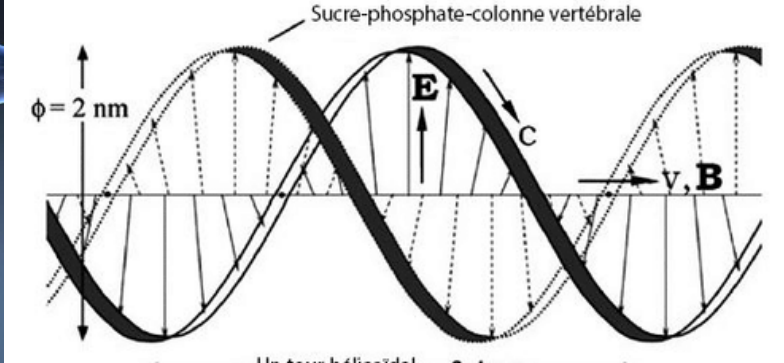
**RENCONTRER LES STRUCTURES DE L'ENERGIE SONORE  
ET DU REEL**

**INTEGRER ET DISCERNER EN PROFONDEUR PAR LE YOGA,  
LA MEDITATION, LA PHILOSOPHIE, LA POETIQUE**

**POSER LES FONDEMENTS DE SA PROPRE PRATIQUE**

**PRENDRE SOIN DE SA PROPRE LIBERATION,  
S'OUVRIR AU SILENCE**





## LA METHODE

Approche avancée des soins et instruments vibratoires

Yoga et Dharma du son sacré

Sciences et approches somatiques modernes appliquées

Approche des Rituels et Reliances par le son

Suivi personnel et Parcours d'éveil à soi

Synergie Sonothérapie- Méditation -Médecines des  
Plantes

Pratiques complémentaires et approche holistique :  
yoga , nidra-yoga, méditation,  
satsang , samkirtana et mantra sadhana , toucher  
sensible , danse, poésie, musique intuitive ...

Etudes de textes "mères" par l'expérience sensorielle ,  
l'échange et la pensée commune



# TEXTES "MERES" A L'ETUDE - *EXEMPLES*

*fil conducteur : étude de la*  
***Dhyana Bindu Upanishad***

Upanishads

Bhagavata

Livre des Morts

Hidraya Prajna

Tibétain

Platon-Oeuvres

Paramita

Bergson-Oeuvres

Human Tuning

L'octave

Deep-listening

docteur

Cosmique

P.Oliveiros

J.Beaulieu

Hans Cousto

Guérir par  
l'énergie du son

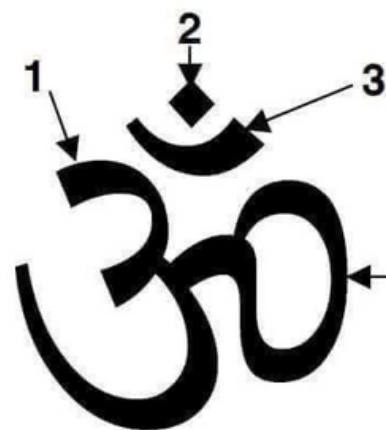
Philippe  
Guillemant-  
conférences

Nada Yoga -  
B.Hersey

D.Mandle

ETUDE

PAR



MEDITATION

SVADHYAYA

LE CORPS

LES SENS

**CALENDRIER** - cliquez pour détails sur le site

**21-25 Mars**

**NADA YOGA ET MANTRA**

**intelligence de la matière et recherche du Soi**

**26 avril -1er Mai**

**BOLS HIMALAYIENS**

**intelligence du coeur et alchimie de la compassion ,**

**24-29 mai**

**LA VOIE DU GONG**

**intelligence du vide et unité**

**19-24 JUIN**

**LA VOIE DU CRISTAL**

**Intelligence de la lumière, alignement et transparence**

**21-28 Août**

**RETRAITE HOLISTIQUE-"DIETE SONORE"**

**sons, apsarsa yoga et médecine des plantes : états de la conscience vibratoire et règnes du silence**

**19 -24 Septembre**

**DIAPASONS ET  
RESONANCE HARMONIQUE**

**intelligence du corps, équilibre et perception**

**24-31 OCTOBRE**

**SONOTHERAPIE RITUELLE et VOIX MEDECINE certification 1**

**Intelligence transpersonnelle et reliance :  
Parole et chant sacrés-Bains sonores avancés,  
Pujas , Kirtan, Guidance de groupe**

**29 novembre-4 décembre**

**ACCOMPAGNER PAR LE SON-certification 2**

**Intelligence relationnelle et écoute par le son:  
entretiens , suivi des patient et soins individuels avancés**



# EMPLOI DU TEMPS

## JOURNEE TYPE

**7H30\_8H30** : sadhana optionelle

REPAS

**9H30 - 13H** : Enseignement - pratique-intégration

REPAS

**14H30 - 15H** : Relaxation - Sieste méditative-Chant

**15H-18H45** : Enseignement -pratique-intégration

REPAS

**21H** : Soins collectifs méditation +Bain sonore/ Puja



# Concrètement

Pratiquer avec les instruments guides

Méditer

Recevoir des enseignements philosophiques,  
techniques , spirituels

Créer des soins , bains sonores , rituels  
en situation réelle

Recevoir des retours précis et  
points d'appui personnalisés

Recevoir des soins en bains sonores

Echanger des soins et pratiques entre stagiaires



# ENSEIGNEMENT EN PETIT GROUPES UNIQUEMENT

## OUVERTURE INSCRIPTIONS LE 21 DECEMBRE

**6 PLACES à TARIF SPECIAL  
( PAIEMENT MENSUEL POSSIBLE)  
POUR L'ENSEMBLE DU CURSUS**

-

**FORMULES THEMATIQUES OU PERSONNALISEES A  
TARIF REDUIT  
2 et 6 modules**

**INSCRIPTIONS SUR ENTRETIEN  
POUR TOUT CURSUS INTEGRAL OU PERSONNALISE**



**INSCRIPTION :**

**[lavoieduson@hotmail.com](mailto:lavoieduson@hotmail.com)**

Infos pédagogiques : 06 86 38 20 60

**TARIF CURSUS 3 Modules +  
PENSION COMPLETE  
900X3 ( 3 mois ou plus avant)  
réduction de 150€  
= 2550€**

**paiement possible jusqu'en 10 X  
pour une inscription avant le 21 mars**

### **PROMOTION**

**pour tout 4ème module , stage ou retraite  
une réduction de 50€ supplémentaire**

**LES TARIFS PROPOSES SONT EN HEBERGEMENT  
CONVIVIAL POUR LES RETRAITES :**

- yourte chauffée de 3 à 5 personnes -**
- multiples salles de bain et espaces douches**
- 3 repas bio-végétariens et gourmands/  
jour+collations**

**POSSIBILITE DE chambre individuelle ou duo  
EN SUPPLEMENT (cf grille tarif ci dessous)**

# Grille Tarifs

Module introductif Nada yoga et mantra

**4,5 jours/ enseignement : 520€ ou 450€**

(si inscription+ de deux mois avant)

info hébergement rbn'b à la réservation

et repas sur commande ( 10€/repas)

## Retraite de 6 jours

+ pension complète 3 repas / jours et collations

+hébergement "dortoir" 5 nuit entre 2 et 5 pers max-  
yourte chauffée + manuel + certificat de présence TTC =

**900€**

pour une inscription validée trois mois ou plus à l'avance

**950€**

deux mois ou plus à l'avance

**1000€**

un mois ou plus à l'avance

**1050€**

mois d'1 mois à l'avance

**paiement en 3X possible/ inscription anticipée de 3 mois ou +**

### DETAIL :

Enseignement 700 /

Repas bio-végétariens 192 /

Taxe de séjours et participation frais de ménage 8€

Hébergement « convivial » : yourte chauffée ( max 5  
personnes avec tissus de cloisonnement pour intimité ) +  
accès salles de douches / lavabo / sac / salon et espaces  
collectifs = entre 0 et 30€

## Hébergements « confort plus »

**Chambre ou zome duo ( selon disponibilité ) :  
supplément 30€/ nuit/ pers soit 150€ / pers**

**Chambre individuelle( selon disponibilité) : 45€/ nuit/  
pers soit + 225€**

**Hébergement camping ou van : ( proposé seulement  
au delà de 8 stagiaires) = entre 0 et 15€ / nuit selon  
date d'inscription)**

### PROCEDURE D'INSCRIPTION

envoyer un mail à

**[lavoieduson@hotmail.com](mailto:lavoieduson@hotmail.com)**

en précisant :

- le stage concerné
- la formule ou le cursus concerné lorsque vous souhaitez profiter d'une offre de ce type
- la formule d'hébergement choisie
- votre nom - prénom et contact téléphonique

# LE LIEU DE RETRAITE - DEPT 31

## Secteur Aurignac 1h de Toulouse

